

GRANULADO DE EPS - SEM ADITIVO



DESCRIÇÃO:

O granulado de Esferovite (Poliestireno Expandido - EPS), é um produto extremamente versátil e com inúmeras aplicações.

Destaca-se a sua utilização no aligeiramento do betão (Betão Leve) com grandes vantagens, resultando num betão de baixo peso, resistente e com propriedades isolantes, conseguindo assim a economia e leveza nos materiais usados em toda a estrutura de suporte.

O granulado de esferovite com aditivo, tem a grande vantagem de melhorar fluidez e facilitando a bombagem mecânica.

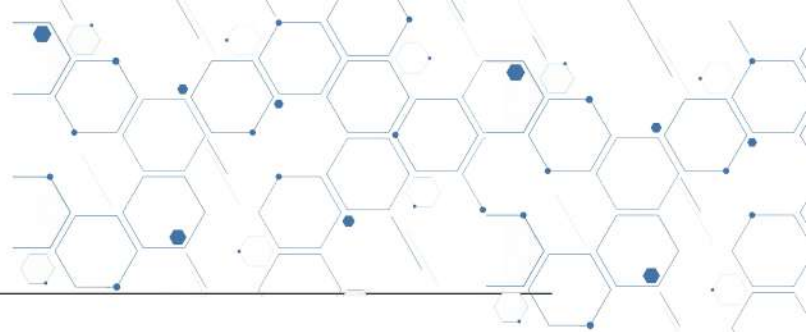
VANTAGENS:

- Material extremamente leve;
- Mistura perfeita com o betão pela densidade reduzida do material;
- Reduzido custo de transporte, armazenamento e aplicação;
- Fácil de utilizar, sem necessidade de mão-de-obra especializada;
- Versátil.

UTILIZAÇÃO/APLICAÇÃO

São utilizadas na construção civil em:

- Enchimento de elementos decorativos;
- Construção de estruturas;
- Isolamentos de tubagens;
- Pavimentos;



- Coberturas;
- Enchimento.

INFORMAÇÃO DO PRODUTO:

Granulado de EPS 100 e / ou EPS 150 reciclado com granulometria entre 3 a 10 mm, densidade media de 22 Kg/m³ e reação ao fogo Euroclasse E.

O granulado de esferovite é vendido em sacos de plástico de 250 L

MODO DE APLICAÇÃO:

- 1 – Limpar o suporte;
- 2 – Colocar o granulado de poliestireno expandido com ou sem aditivo na betoneira; pode acrescentar areia consoante a resistência desejada;
- 3 – Adicionar a água;
- 4 – Adicionar o cimento;
- 5 – Espalhar o betão ultra-leve no suporte.

TABELA DE DOSAGEM:

A tabela seguinte indica as proporções de granulado de esferovite, água, cimento e areia a usar para atingir a densidade desejada.

Densidade pretendida (Kg/m ³)	Quantidade de granulado de esferovite (m ³)	Volume de água (L)	Quantidade de cimento (Kg)	Quantidade de Areia (Kg)
200	1	120	200	0
300	1	140	250	50
500	1	140	300	200
1000	1	185	375	625

Nota: a proporção cimento/ areia pode variar em função da resistência pretendida para o betão